

Díl 3

Technická zpráva

“Nákup sanitárních kontejnerů”

ev.č. VZ65423087

Datum vydání: 07.12.2023

Obsah

| | | |
|-----------|---|----------|
| 1. | SPECIFIKACE PŘEDMĚTU KOUPE | 3 |
| 2. | OSTATNÍ POŽADAVKY | 8 |

1. SPECIFIKACE PŘEDMĚTU KOUPĚ

1.1 Specifikace sanitárních kontejnerů 2ks

- **Délka** kontejneru minimálně 6050mm.
- **Šířka** kontejneru minimálně 2430mm.
- **Výška** kontejneru minimálně 2800mm.
- Vnitřní výška maximálně 2500mm.
- Samostatně stojící.
- Nosná konstrukce z ocelového rámu, svařeného z profilů minimální tloušťky 3mm.
- **Stěny složení** (exteriér-interiér): Plech s antikorozní úpravou min. tl. 0,6 mm, tepelná izolace, PE – fólie (parotěsná zábrana), omyvatelná vnitřní deska (např. laminovaná dřevotřísková deska). U podlahy okopové lišty.
- **Střecha složení** (exteriér-interiér): Pochozí trapézový plech s antikorozní úpravou min. tl. 0,75 mm, tepelná izolace, PE – fólie (parotěsná zábrana), podhled – omyvatelná deska bílé barvy (např. laminovaná dřevotřísková deska). Svod vody PVC trubkami v rohových sloupech. Nosnost (zatížení): min. 150 kg/m².
- **Podlaha složení** (exteriér-interiér): Plech s antikorozní úpravou min. tl. 0,55 mm, tepelná izolace, PE – fólie (parotěsná zábrana), podlahová nášlapná deska (např. cementotřísková deska), PVC (lino) podlahová krytina šedá, min. tl. 1,5 mm. Nosnost (zatížení) podlahy: min. 250 kg/m².
- **Výplně otvorů**
 - **3ks okno** plastové izotermické s tepelnou propustností maximálně $U_g=1,1$ W/m²K, z obou stran bílé, výška parapetu 1600mm, minimální rozměr 600 x 600mm, kování pouze výklopné (ventilace), všechna okna osazena pozinkovanou mříží.
 - **2ks dveře** otevírané ven, plné, průchozí rozměr minimálně 810 x 1950mm, tepelně izolované, v barvě kontejneru (RAL 5003) vnitřní strana bílá, kování klika/klika se zámkem FAB, kovová zárubeň.
 - **1ks dveře** otevírané ven, plné, průchozí rozměr minimálně 935 x 1950 mm, lakované v barvě kontejneru (RAL 5003) vnitřní strana bílá, kování klika/klika se zámkem FAB vložka pro Euroklíč, výztuha pro madla, kovová zárubeň.
- Oka v rozích kontejneru pro manipulaci s buňkou pomocí hydraulické ruky.
- Barevné provedení: exteriér RAL 5003, interiér bílý.

- Izolace minimální tloušťky 100mm se součinitelem tepelné vodivosti maximálně 0,038W/m.K.
- Zateplená podlaha, stěny, strop.
- Kontejner rozdělený na tři části: WC ženy, WC muži a WC invalidé.
- Podlahová vpusť (gula) v každém modulu.
- **Elektroinstalace:** Výchozí revize, uzamykatelný rozvaděč umístěný v modulu WC pro invalidy, elektroinstalace tažená ve stěnách kontejneru, přívod 400V kabelem skrz podlahu přímo do rozvaděče, směr vyznačen ve výkresu, rozvody elektřiny bez zásuvek a vypínačů světla, LED osvětlení v každém modulu o minimálním výkonu 40W, soumrakové a pohybové čidlo k samočinnému ovládání světla.
- **Instalace vody:** Hlavní přívod 1" ve spodní části kontejneru, rozvod vody v plastu (PPR), směr vyznačen ve výkresu.
- **Instalace kanalizace:** Výstupní potrubí DN 110 ve spodní části kontejneru, směr vyznačen ve výkresu.

Modul WC ženy:

- Jedno malé okno pouze výklopné (ventilace) z vnější strany zamřížované.
- Sanitární příčky.
- Umyvadlo keramické s baterií pouze na studenou vodu.
- Dávkovač tekutého mýdla na stěnu min. objem 1,0L.
- U umyvadla umístit nerezový uzamykatelný zásobník na skládané papírové ručníky o rozměru minimálně 210 x 240mm a kapacitě minimálně 400ks.
- U umyvadla umístit závěsný drátěný koš.
- 3ks WC klozet keramika.
- V každé kabině nerezový uzamykatelný držák na toaletní papír o minimálním průměru 280mm.
- V každé kabině věšák na oblečení.

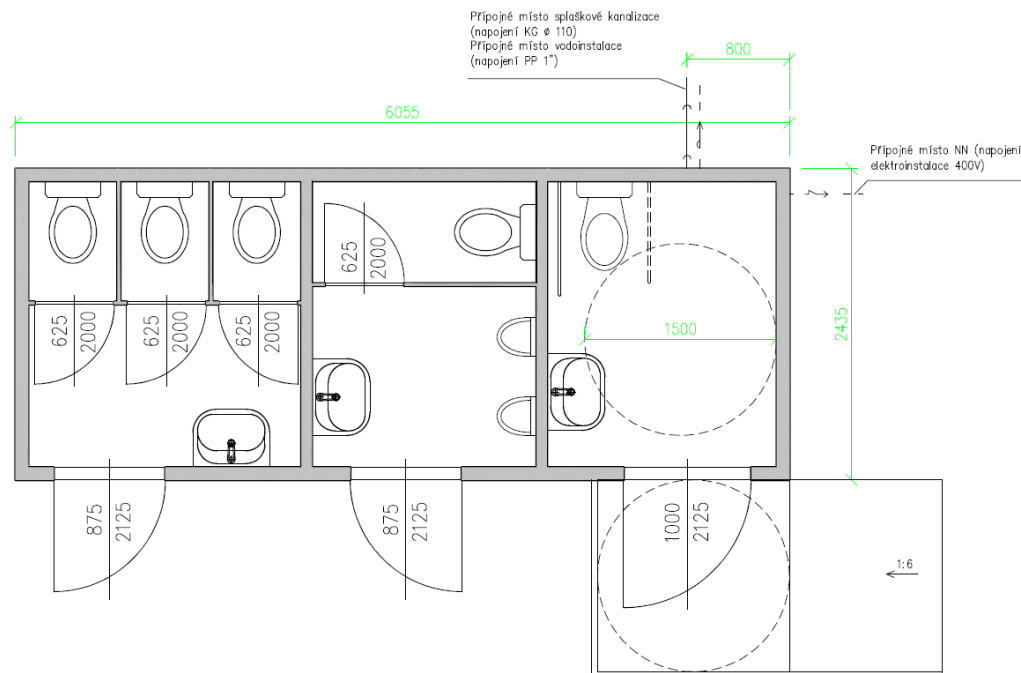
Modul WC muži:

- Jedno malé okno pouze výklopné (ventilace) z vnější strany zamřížované.
- Umyvadlo keramické s baterií pouze na studenou vodu.
- Dávkovač tekutého mýdla na stěnu min. objem 1,0L.
- U umyvadla umístit nerezový uzamykatelný zásobník na skládané papírové ručníky o rozměru minimálně 210 x 240mm a kapacitě minimálně 400ks.
- U umyvadla umístit závěsný drátěný koš.
- 1ks WC klozet keramika.

- V každé kabince nerezový uzamykatelný držák na toaletní papír o minimálním průměru 280mm.
- V každé kabince věšák na oblečení.
- 2ks pisoáry se splachováním tlačným ventilem.
- Přepážka mezi pisoáry keramická.

Modul WC invalidé

- Jedno malé okno pouze výklopné (ventilace) z vnější strany zamřížované.
- Umyvadlo keramické pro tělesně postižené s baterií pouze na studenou vodu a prodlouženou páku pro snazší dosah invalidy.
- Dávkovač tekutého mýdla na stěnu min. objem 1,0L.
- U umyvadla umístit nerezový uzamykatelný zásobník na skládané papírové ručníky o rozměru minimálně 210 x 240mm a kapacitě minimálně 400ks.
- U umyvadla umístit závěsný drátěný koš.
- 1ks WC klozet keramika pro tělesně postižené.
- Madla okolo WC pro tělesně postižené (1x pevné, 1x sklopné).
- V každé kabince nerezový uzamykatelný držák na toaletní papír o minimálním průměru 280mm.
- V každé kabince věšák na oblečení.
- Plošina a nájezdová rampa včetně zábradlí, materiál pozink, nájezdová rampa s plošinou musí být demontovatelná od kontejneru, nájezdová rampa na ocelových pantech pro různé výšky nájezdu.
- Maximální výška základu, na kterém bude kontejner umístěn bude 30cm nad zemí.
- Nájezdová rampa pro invalidy musí mít největší sklon 1:6.
- Kohoutek na studenou vodu pro napuštění vody do kýble.
- Výkres slouží jako návrh.



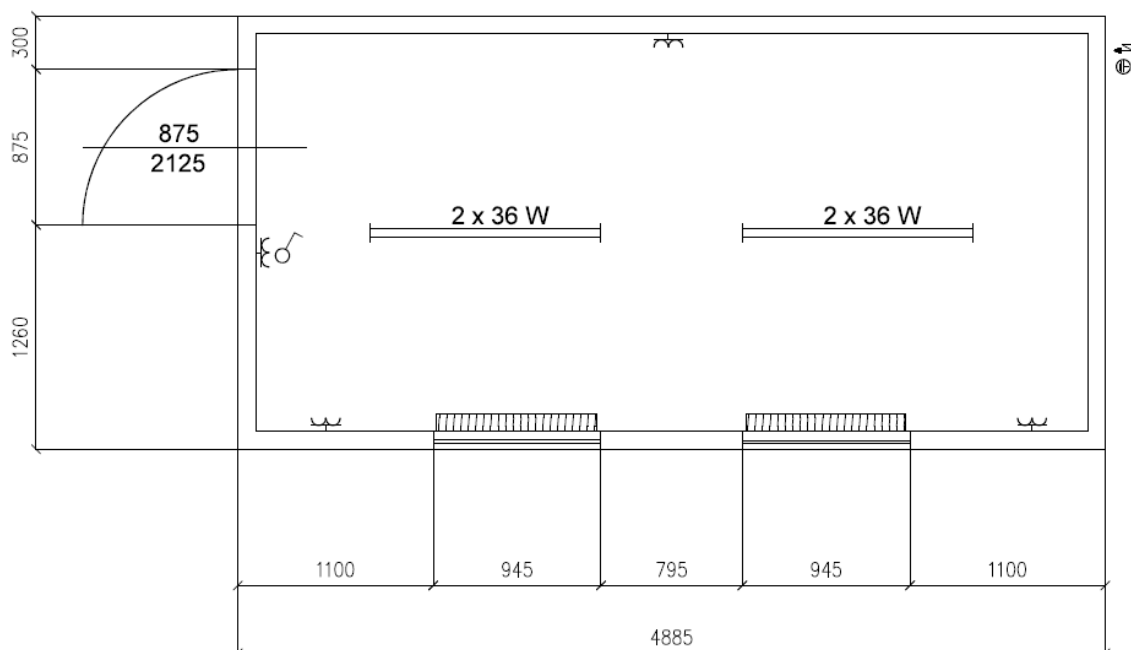
1.2 Specifikace kancelářského kontejneru

- Délka kontejneru minimálně 4880mm.
- Šířka kontejneru minimálně 2430mm.
- Výška kontejneru minimálně 2800mm.
- Samostatně stojící.
- Nosná konstrukce z ocelového rámu, svařeného z profilů minimální tloušťky 3mm.
- **Stěny složení** (exteriér-interiér): Plech s antikorozní úpravou min. tl. 0,6 mm, tepelná izolace, PE – fólie (parotěsná zábrana), omyvatelná vnitřní deska (např. laminovaná dřevotřísková deska). U podlahy okopové lišty.
- **Střecha složení** (exteriér-interiér): Pochozí trapézový plech s antikorozní úpravou min. tl. 0,75 mm, tepelná izolace, PE – fólie (parotěsná zábrana), podhled – omyvatelná deska bílé barvy (např. laminovaná dřevotřísková deska). Svod vody PVC trubkami v rohových sloupech. Nosnost (zatížení): min. 150 kg/m².
- **Podlaha složení** (exteriér-interiér): Plech s antikorozní úpravou min. tl. 0,55 mm, tepelná izolace, PE – fólie (parotěsná zábrana), podlahová nášlapná deska (např. cementotřísková deska), PVC (lino) podlahová krytina šedá, min. tl. 2 mm, R10. Nosnost (zatížení) podlahy: min. 250 kg/m².
- **Výplně otvorů**
 - **2ks okno** plastové izotermické s tepelnou propustností maximálně $U_g=1,1 \text{ W/m}^2\text{K}$, z obou stran bílé, minimální rozměr 945 x 1200mm, kování výklopné ventilace + otevírání okna, všechny okna osazeny pozinkovanou mříží,

ochranné síť proti hmyzu, venkovní rolety s plastovými lamelami.

- **1ks dveře** otevírané ven, plné, průchozí rozměr minimálně 810 x 1950mm, tepelně izolované, v barvě kontejneru (RAL 5003) vnitřní strana bílá, kování klika/klika se zámkem FAB, kovová zárubeň, dveřní uzamykatelná mříž.

- Oka v rozích kontejneru pro manipulaci s buňkou pomocí hydraulické ruky.
- Podlahová konstrukce pro přepravu kontejneru pomocí vysokozdvížného vozíku. Rozteč kapes pro vidle vysokozdvížného vozíku 2050mm.
- Barevné provedení: exteriér RAL 5003, interiér bílý.
- Izolace minimální tloušťky 100mm a součinitelem tepelné vodivosti maximálně 0,038W/m.K.
- Zateplená podlaha, stěny, strop.
- **Elektroinstalace:** Výchozí revize, uzamykatelný rozvaděč, elektroinstalace tažená ve stěnách kontejneru, přívod 400V/32A/5 pólů, směr vyznačen ve výkresu, rozvody elektřiny 4ks dvojzásuvka 230V umístěné dle výkresu, LED osvětlení 2ks svítidel každé s minimálním výkonem 40W, 1ks dvojité vypínač umístěný dle výkresu (každé svítidlo ovládané zvlášť), 2ks E-konvektor výkon minimálně 2kW každý, konvektory umístěné po okny, centrální ovládání vytápění, datová zásuvka RJ45 Cat 6a STP umístěná u zásuvky vedle topení, přívod kabelu do zásuvky RJ45 bude vyveden vedle kabelových průchodek a kabel zakončen zásuvkou na konektor RJ45.
- V místě připojení elektřiny přidat 2x kabelovou průchodku.
- Výkres slouží jako návrh.



1.3 Místo dodání

- Sanitární kontejnery 2ks – České Budějovice
- Kancelářský kontejner 1ks – Plzeň

2. OSTATNÍ POŽADAVKY

- Součástí nabídky musí být detailní výkres kontejnerů.
- Dodání kontejneru zahrnout do ceny.
- Dodání kontejnerů může probíhat jednotlivě.
- Dodání kontejnerů do 1. 5. 2024.
- Záruční doba na kontejnery minimálně 24 měsíců.